

# Stall *Lauinen*

*ab CHF 400'000*



*Gemütliches Maiensäss im Goms*

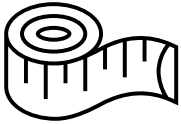
*Oberfeldstrasse 51  
3985 Münster*

*Kontakt: Familie Lagger  
077/ 423 16 97  
julia.lagger@gmail.com*

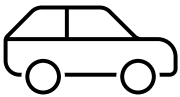
# Fakten



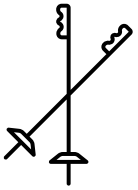
Baujahr 1878, saniert 2008



Landfläche 519 m<sup>2</sup>



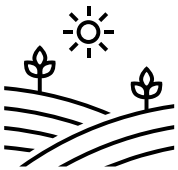
Zufahrt mit Auto möglich, Parkplatz vorhanden



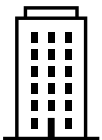
Nahe bei Skilift



Direkt am Gommer Höhenweg



Abgelegen und doch zentral

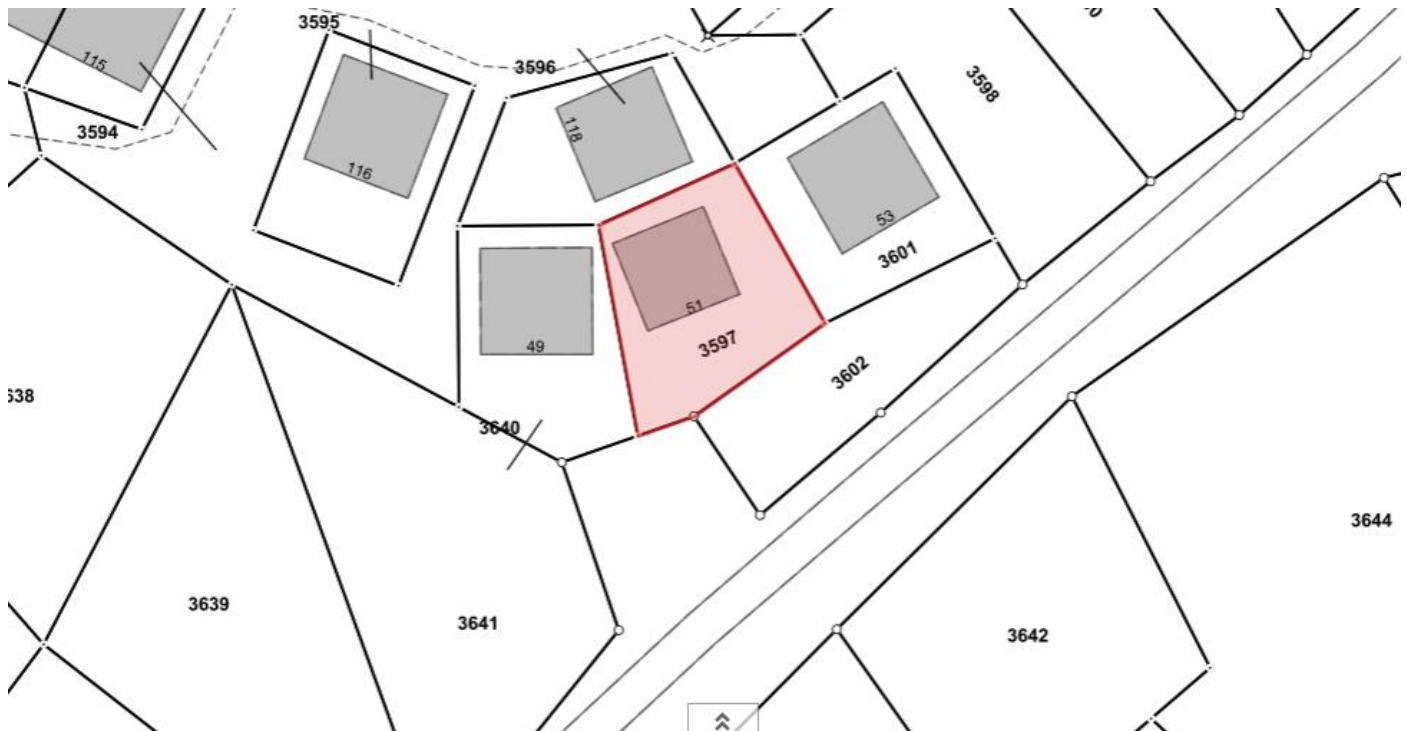


2 Stockwerke



Sitzplatz mit bester Aussicht auf die Berge

# Lage / Ortsplan



Parzellen 3597, 3641 und 3602 werden zusammen verkauft  
vsgis.ch: [Parzelleninformation](#)

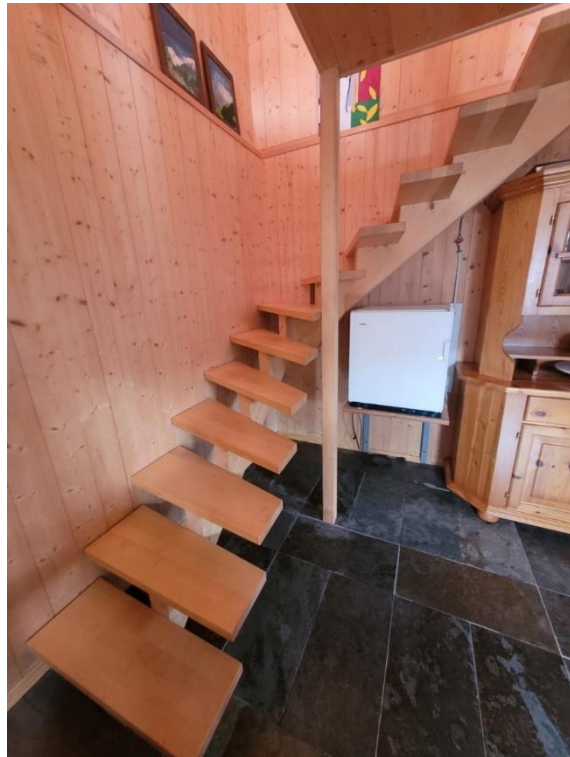
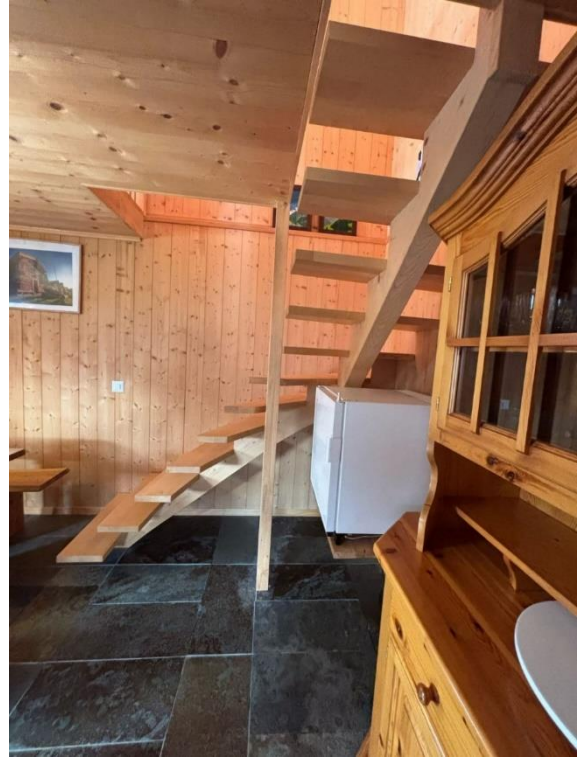


# *Impressionen*









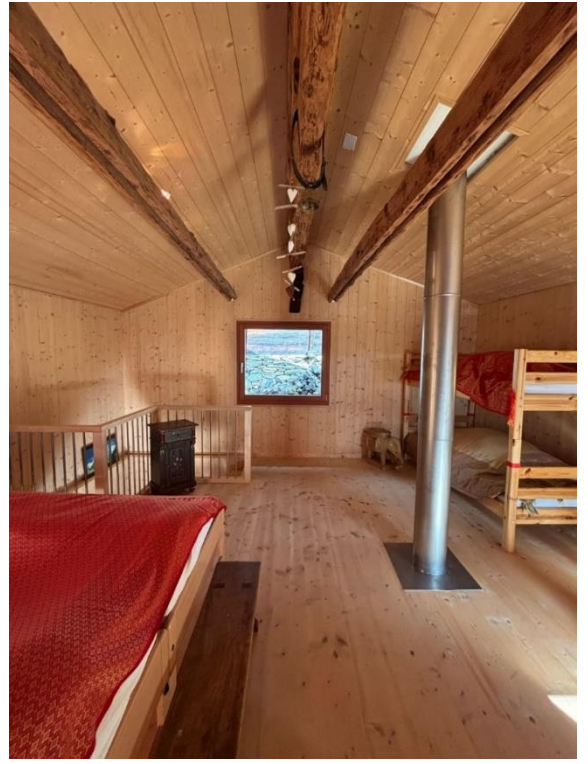














# Beschreibung Objekt

Zum Verkauf steht ein liebevoll sanierter, historischer Stall aus dem Baujahr 1878. Das Objekt wurde im Jahr 2008 umfassend saniert und bietet heute eine charmante Kombination aus rustikalem Ambiente und praktischer Ausstattung. Es eignet sich ideal als Rückzugsort in der Natur, als Ferienhaus oder als Basis für Wintersportbegeisterte.

## Lage und Erreichbarkeit

Das Maiensäss liegt in einer ruhigen und naturnahen Umgebung, ideal für Erholungssuchende und Naturliebhaber. Die Zufahrt erfolgt über eine gut befahrbare Strasse, sodass das Haus bequem mit dem Auto erreichbar ist. In den Wintermonaten befindet sich ein Skilift in unmittelbarer Nähe – perfekt für Wintersportfreunde, die direkt von der Haustür aus auf die Piste starten möchten.

## Beschreibung

Die Liegenschaft ist ausserhalb der Wintermonate bequem mit dem Auto erreichbar. Im Erdgeschoss befinden sich ein Badezimmer mit Dusche, eine moderne Küche sowie ein einladender Essbereich. Eine gewendelte Holzterre führt in das Obergeschoss, wo ein gemütliches Schlafzimmer zum Verweilen einlädt.

## Ausstattung:

- **Stromversorgung:** 12-Volt-Anlage mit zwei Batterien und Photovoltaik-System. Zusätzlich hinter Stall gedeckter Platz für Notstromaggregat.
- **Wasser:** Versorgung durch Zusammenschluss der Hausbesitzer, eigene Klärgrube
- **Heizung:** Beheizung über einen Holzofen

- **Warmwasser:** Gas-Durchlauferhitzer
- **Küche:** Kochen mit Gas, Kühlschrank mit Gas- oder Elektroanschluss
- **Steckdosen:** Vorhanden für die Nutzung kleiner elektrischer Geräte + 1x Steckdose 230V in Küche

### **Besonderheiten:**

Zusätzlich zum Stall werden die folgenden umliegenden Parzellen auf Landwirtschaftsland mitverkauft:

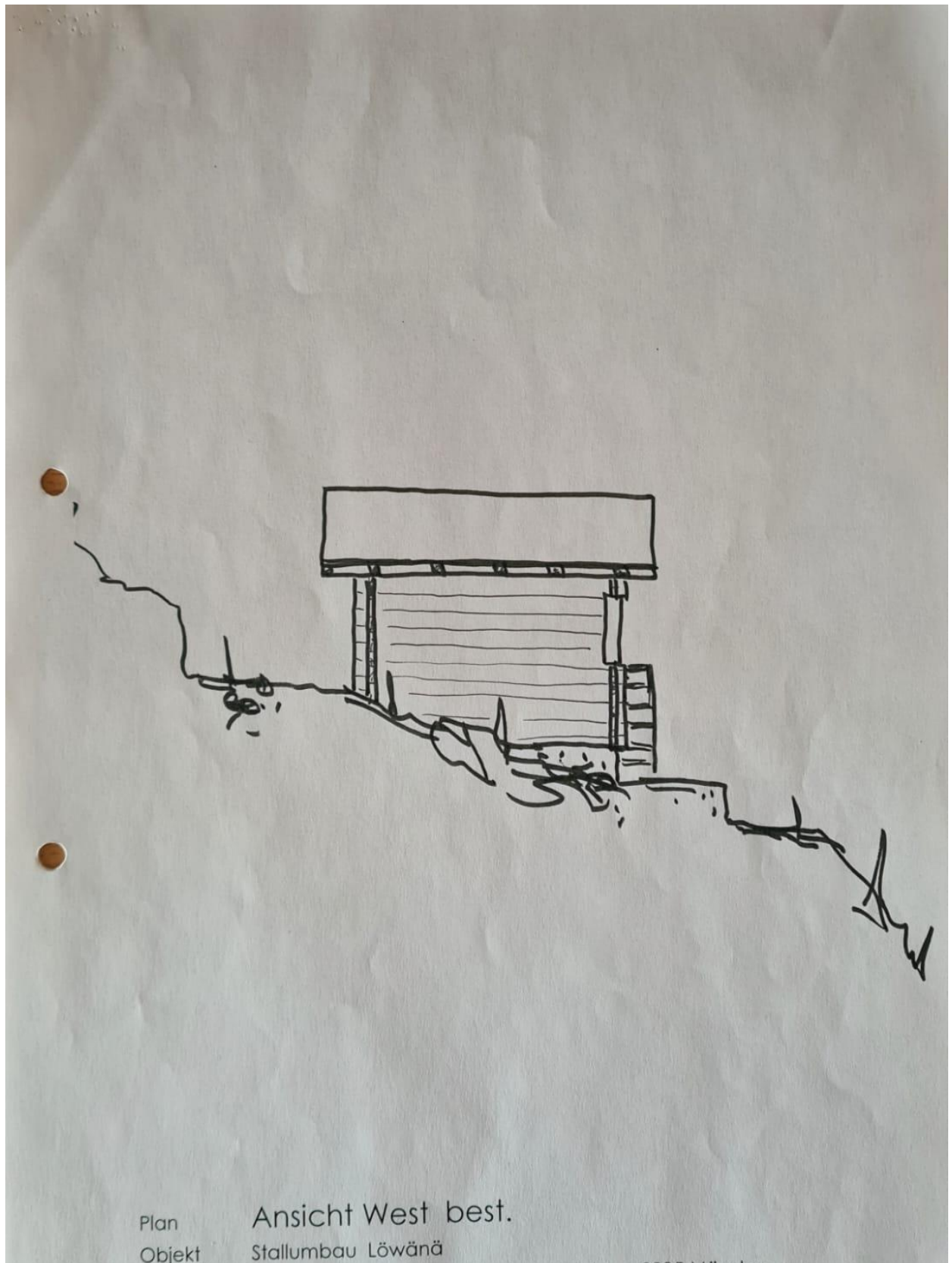
- Parz. Nr. 3641 (302 m<sup>2</sup>)
- Parz. Nr. 3602 (102 m<sup>2</sup>)



# Baupläne

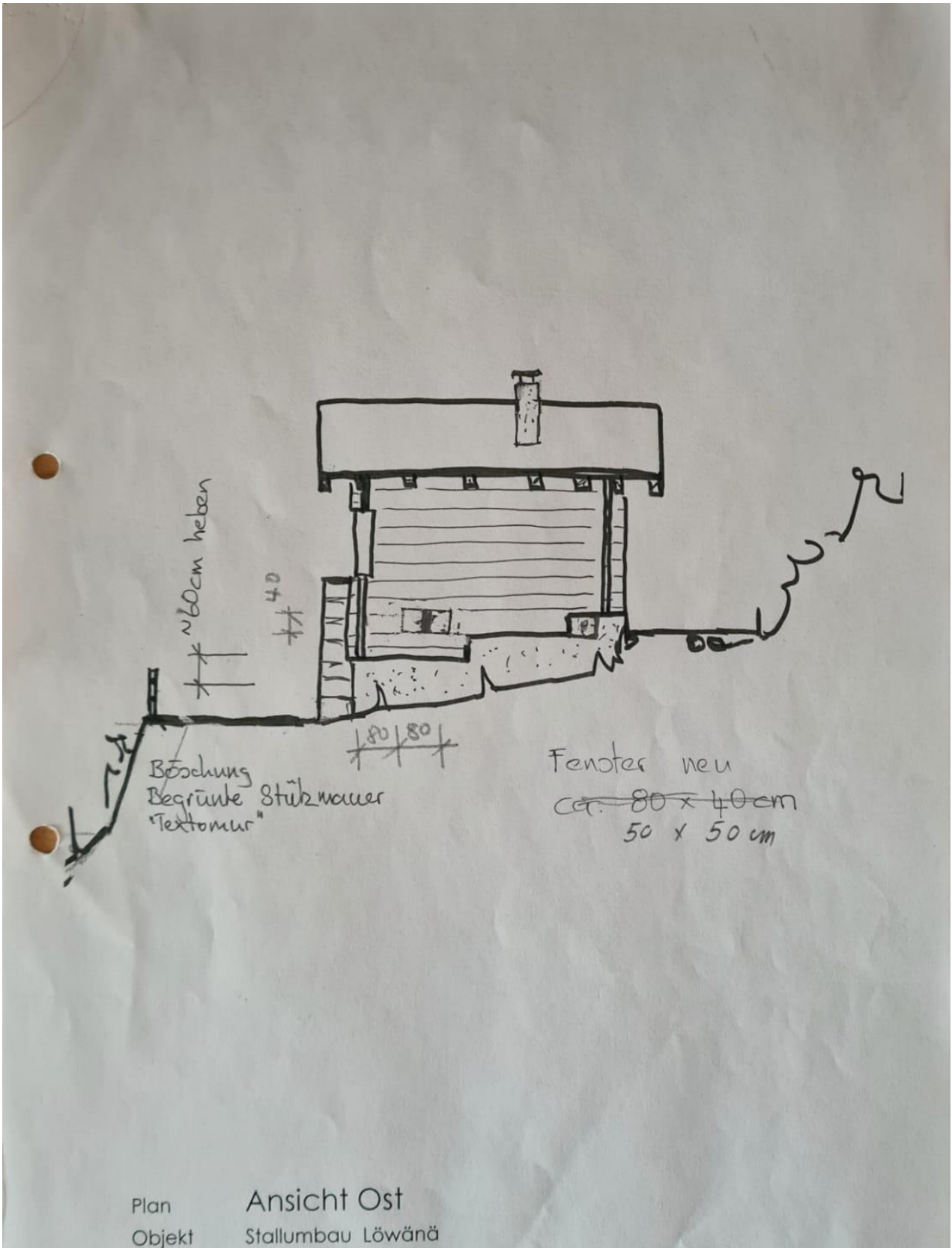


Plan            Ansicht Süd  
Objekt        Stallumbau Löwänä



Plan            Ansicht West best.  
Objekt        Stallumbau Löwänä





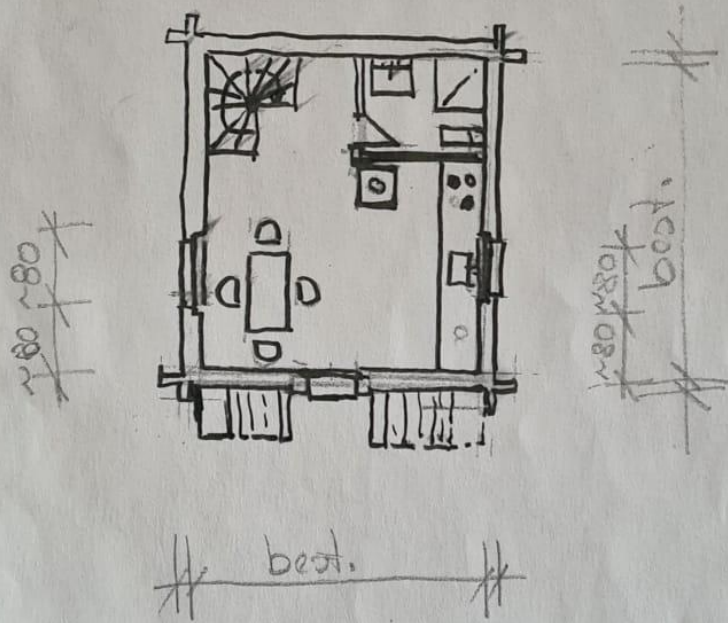


Plan            Ansicht West  
Objekt        Stallumbau Löwänä



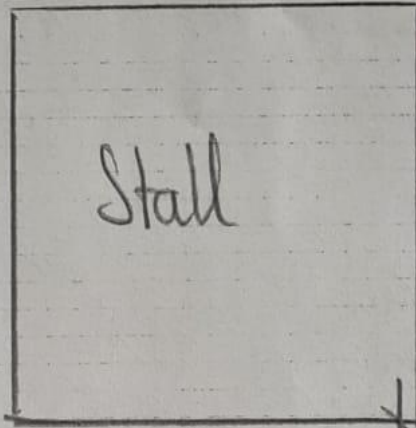
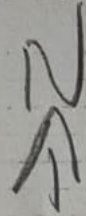
Plan            Ansicht Nord  
Objekt        Stallumbau Löwänä





Plan Grundriss Erdgeschoss  
Objekt Stallumbau Löwänä

Scharen i o



Klärgrube



3m

Typ: Sebeco

Grösse: 1500 lt

∅ 1.20m

Textomur

4m

3m

6m

# *Gemeinde*

Münster ist ein Dorf in der Gemeinde Goms im Wallis auf 1'388 m ü. M. und ein bedeutendes Zentrum der Region. Es bietet eine Mischung aus Tradition und Moderne mit historischen Bauten, Einkaufsmöglichkeiten und vielseitigen Freizeitmöglichkeiten. Im Sommer locken Wanderwege wie der Gommer Höhenweg, im Winter ist das Gebiet für seine Langlaufloipen weit bekannt. Zudem verfügt Münster über ein Skigebiet mit zwei Liften, welche direkt neben dem Maiensäss liegen.



# Ablauf / Kaufangebote

Der Verkauf dieser Immobilie erfolgt im Rahmen eines Bietverfahrens. Dabei handelt es sich um eine transparente und faire Methode zur Ermittlung des bestmöglichen Kaufpreises. Bitte beachten Sie die nachfolgenden Schritte zum Ablauf des Verfahrens:

## 1. Besichtigung der Immobilie

Interessierte Käufer erhalten die Möglichkeit, die Immobilie in einem vorher festgelegten Zeitraum zu besichtigen. Termine werden nach vorheriger Vereinbarung vergeben.

Besichtigungstermine:

15. Juni

28. und 29. Juni

12. und 13. Juli

## 2. Abgabe eines Kaufangebots

Nach der Besichtigung können Interessenten ein schriftliches Kaufangebot abgeben. Das Angebot muss den angebotenen Kaufpreis, die gewünschten Vertragsbedingungen sowie eine Finanzierungsbestätigung einer Bank oder eines Finanzierungsinstituts enthalten.

## 3. Prüfung der Angebote

Nach Ablauf der Angebotsfrist werden alle eingegangenen Gebote geprüft und bewertet. Das Höchstgebot bildet die Grundlage für die Entscheidung des Verkäufers.

## 4. Zuschlag und Vertragsabschluss

Der Verkäufer behält sich das Recht vor, das höchste oder ein anderes für ihn vorteilhaftes Angebot anzunehmen. Mit dem ausgewählten Käufer wird anschliessend ein notarieller Kaufvertrag abgeschlossen.

## Wichtige Hinweise:

- Das Bietverfahren ist keine Auktion. Der Verkäufer ist nicht verpflichtet, ein Angebot anzunehmen.
- Die Teilnahme am Bietverfahren ist unverbindlich und führt nicht automatisch zu einem Kauf.
- Eine Finanzierungsbescheinigung ist zwingend erforderlich, um sicherzustellen, dass die gebotene Kaufsumme finanziell gesichert ist.